

# Gestionnaire en mobilité

Témoignage d'un entrepreneur

## Zoom sur les métiers et les formations verts

Evénements Cité des métiers – 05 Juin 2009



1. **Mobilidée**
2. **Définition**
3. **Buts**
4. **Démarche**
5. **Contact**



- Création en avril 2004
- 17 collaborateurs-trices
- Activité en Suisse romande et en France
- Clients publics et privés 50% - 50%
- Produits phare : plan de mobilité

# Définition

## Plan de mobilité



Un plan de mobilité est a pour but d'accompagner les collaborateurs vers un changement de mode de déplacement en prenant en compte leurs besoins.

Il consiste à proposer un éventail de mesures favorisant notamment les modes de transport alternatifs à la voiture individuelle.

# Buts

## Un projet à dividendes multiples

- Améliorer l'accessibilité du site (développement)
- **Réduire le trafic automobile (écologie)**
- Combattre la sédentarité (santé)
- Réduire les frais de déplacement (économique)

**accompagner les collaborateurs vers un  
changement de comportement en  
matière de déplacements pendulaires  
en tenant compte de leurs besoins**

# Démarche

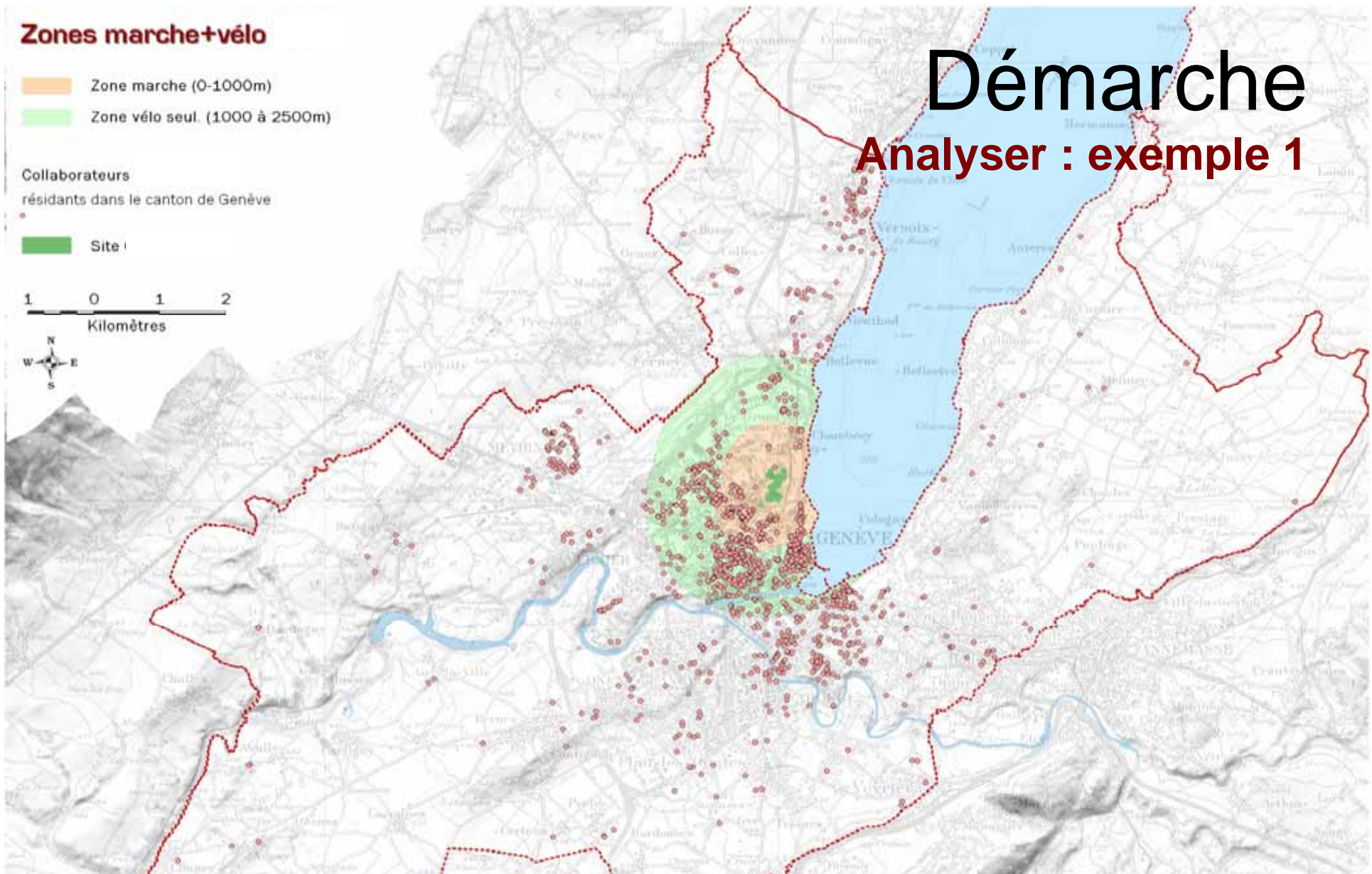
## 3. Etapes

1. Analyser
2. Recommander
3. Mettre en œuvre
4. Assurer un suivi



# Démarche

## Analyser : exemple 1

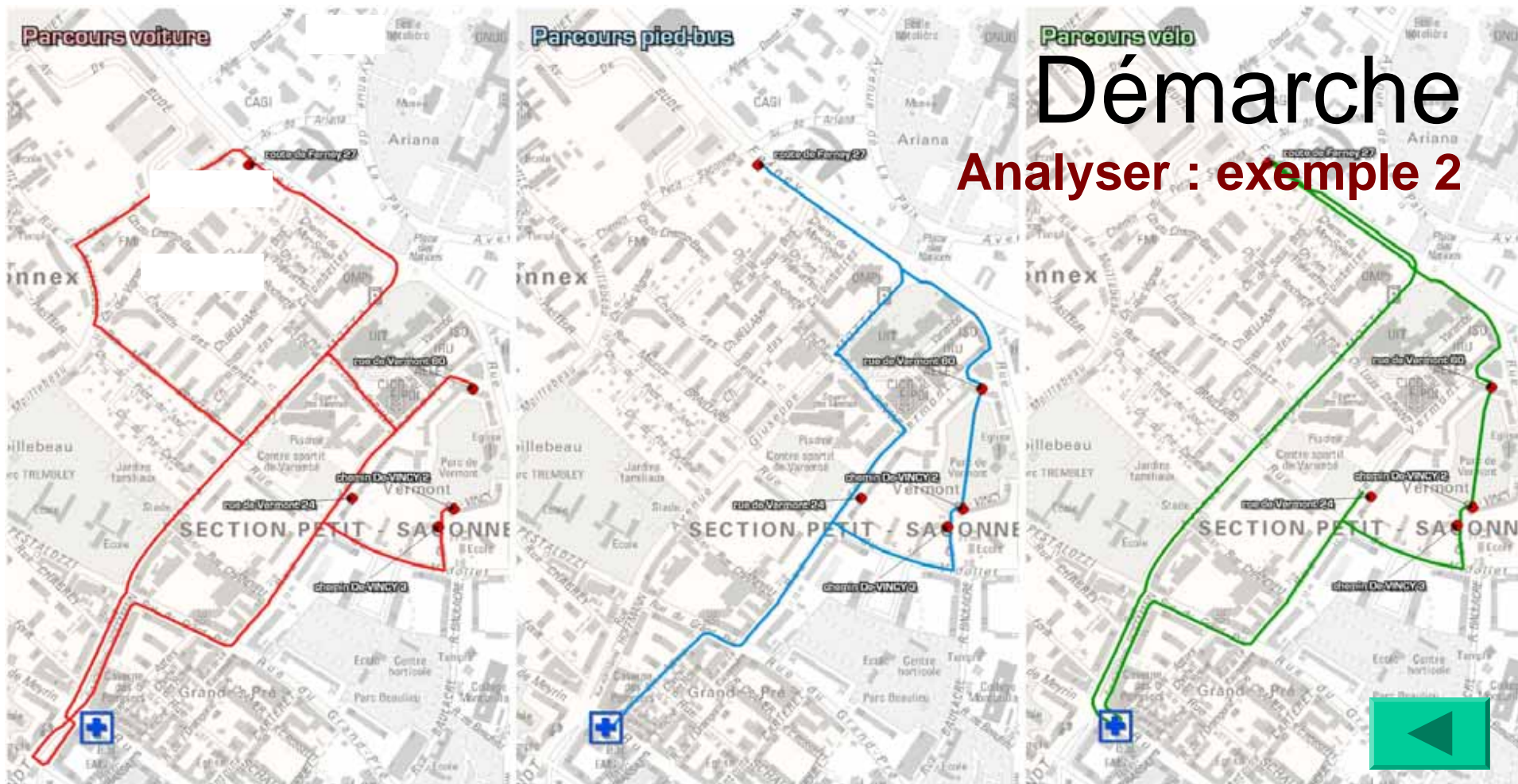


43% des collaborateurs de cette entreprise sont à moins de 2,5 km du site de travail

*mobilité*

# Démarche

## Analyser : exemple 2



Temps de parcours total: **31 min**  
Distance parcourue: 5764 m  
Vitesse comm. moyenne: 11,2 km/h

Temps de parcours total: 28 min  
Distance parcourue: 4043 m  
Vitesse comm. moyenne: 8,7 km/h

Temps de parcours total: **19 min**  
Distance parcourue: 4046 m  
Vitesse comm. moyenne: 12,8 km/h

**Gain de temps (voiture -> vélo) : 40%**

# Démarche

## Recommander et mettre en œuvre



	Covoitureurs	Usagers de P+R	Usagers des TC	Deux-roues	Piétons
Gestion parking	✓				
Parking occasionnel	✓	✓	✓	✓	✓
Flotte vélos	✓	✓	✓	✓	✓
Abris deux-roues				✓	
Locaux				✓	
Retours imprévu (covoiturage)	✓				
Mise en relation (covoiturage)	✓				
Calcul/partage des frais (covoiturage)	✓				
Subventions	✓	✓	✓	✓	✓
Evénements	✓	✓	✓	✓	✓



- ▶ Accueil
- ▶ Bdd collaborateurs
- ▶ Bdd parking
- ▶ Liste des places
- ▶ Ajouter une place
- ▶ Etat des places
- ▶ Gestion parking
- ▶ Gestion covoiturage
- ▶ UNIRESO

[Exporter vers Excel l'état d'occupation](#)

Liste des places

Numéro	Lieu	Type	Etat					
<input type="text"/>	<input type="text"/>	<input type="text"/>	<input type="text"/>	Filtrer				
1	2ème Sous-sol	Collaborateur	Attribuée					
10	2ème Sous-sol	Collaborateur	Attribuée					
100	2ème Sous-sol	Collaborateur	Attribuée					

Mode  
 Quitte

http://www.go-to-merckserono.com - go-to-merckserono.com - Microsoft Internet Explorer

Critères d'attribution déterminant : elle a un grade supérieur à 15

Attribuée					
Attribuée					
Attribuée					
Libre					
Attribuée					
Attribuée					
Attribuée					
Attribuée					
Attribuée					
Libre					
Libre					
Attribuée					
Attribuée					
Attribuée					
Attribuée					
Attribuée					
Attribuée					
Attribuée					



# Merci pour votre attention !

## CONTACT

Giorgio GIOVANNINI

E [giovannini@mobilidee.ch](mailto:giovannini@mobilidee.ch)

T 022 321 23 77

F 022 321 23 74

A Av. du Mail 1, 1205 Genève

**mobilidée**